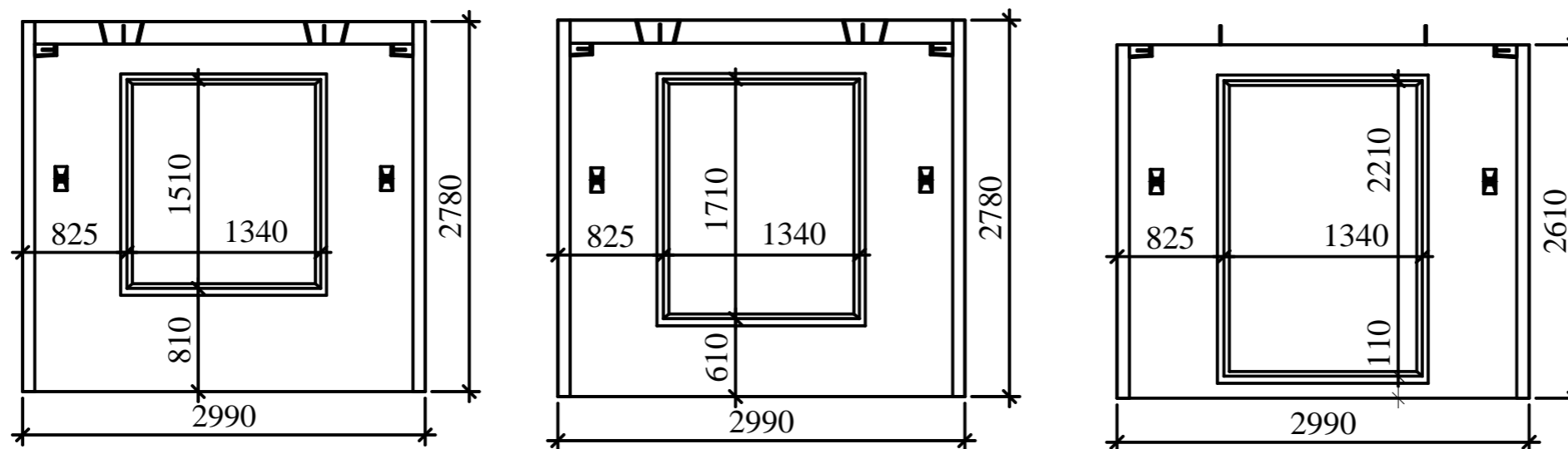


МИАССКИЙ  
ЗАВОД  
**КПД**

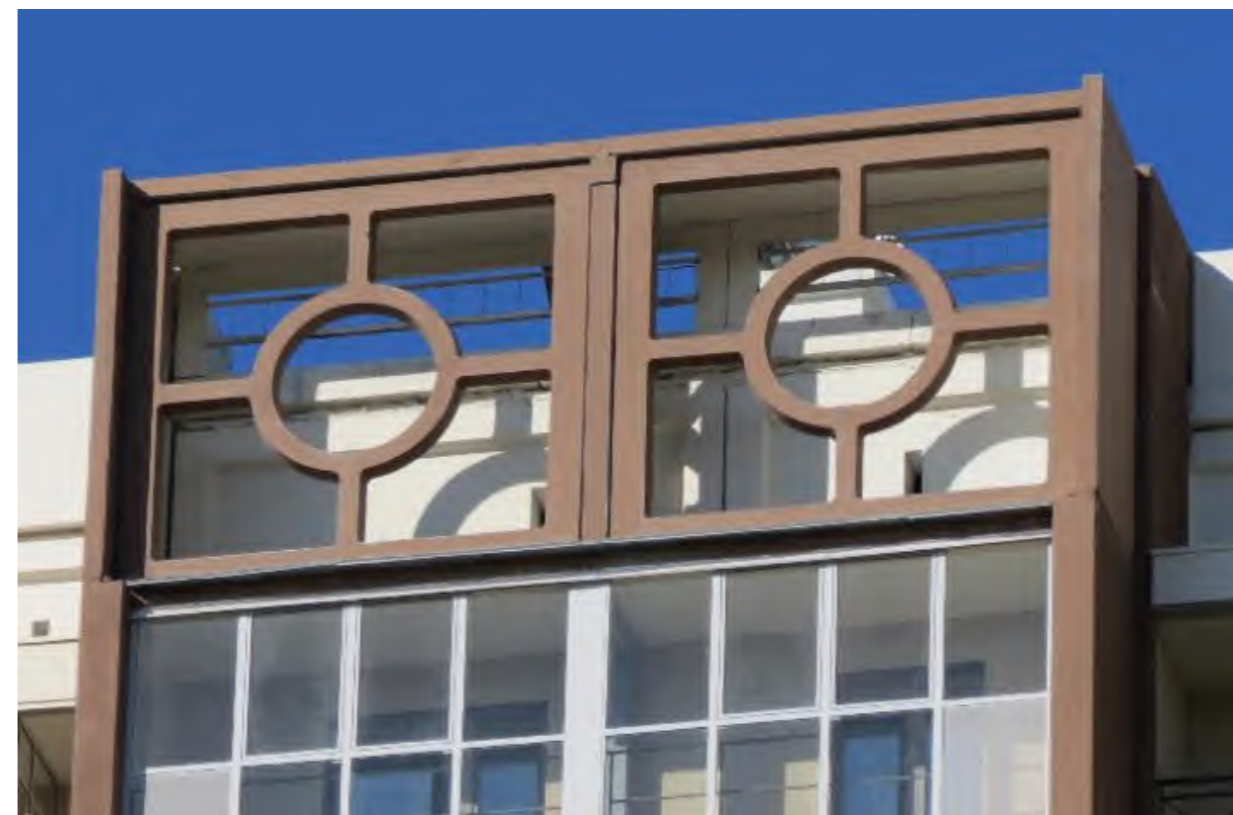
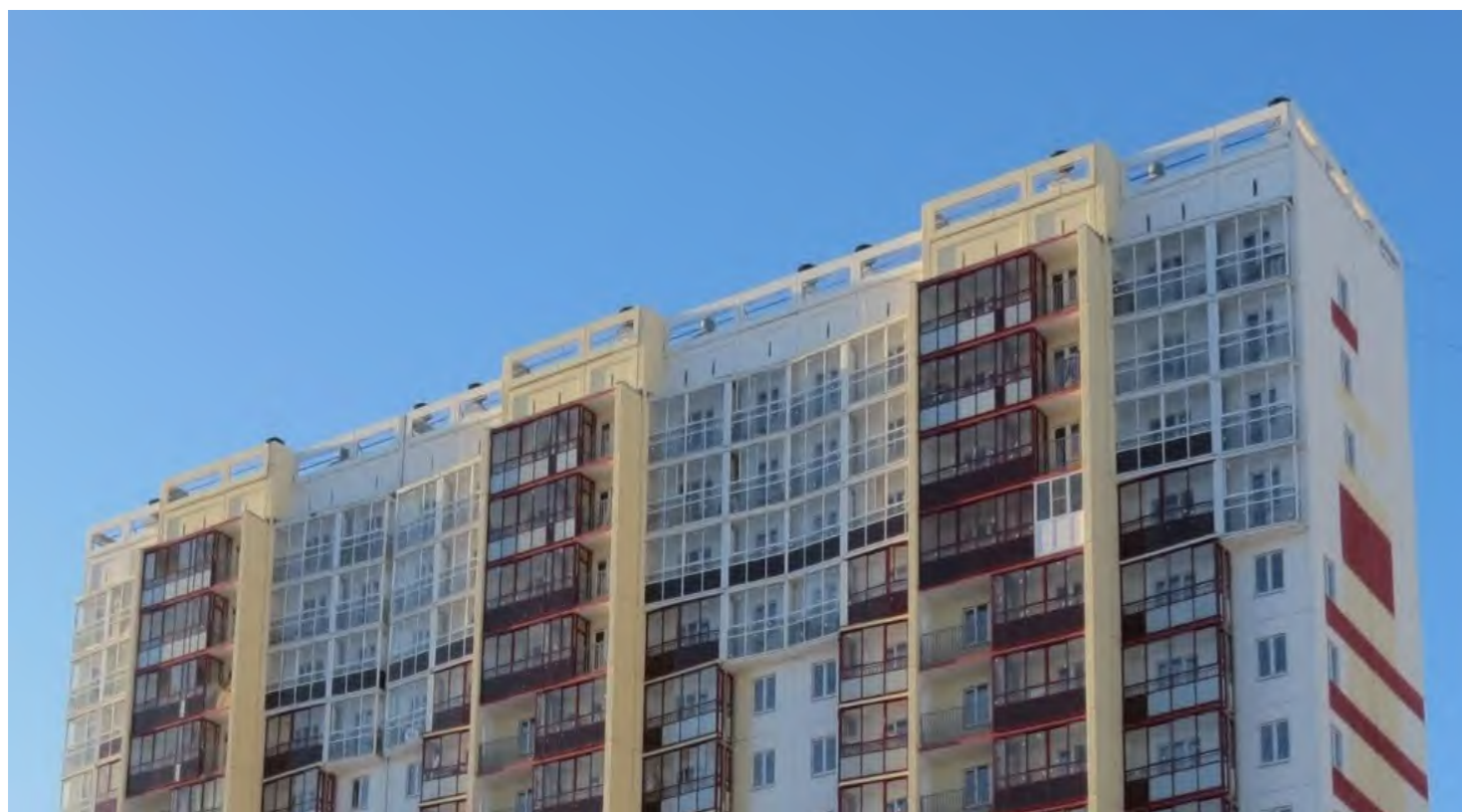


1. Для:
  - 3-5-ти этажных домов, 3 этажных домов с высоким этажом
  - секций с переменной этажностью от 5 до 10 этажей
  - 18 этажных домов
  - 19 этажных домов
  - 2 и 3-х этажных детских садов
  
2. Перекрестно- стеновая система с шагом поперечных стен 3 и 4,5 м, шаг продольных стен до 7,5 м.  
Внутренние несущие стены толщиной 160 мм, ненесущие железобетонные межкомнатные перегородки толщиной 80 мм.
  
3. Высота этажа: - 2,8 м (трехслойные толщиной 350 мм или однослойные наружные панели толщиной 160 мм);
  - 2,9 м (однослойные наружные панели толщиной 160 мм) для северных регионов;
  - 3,2 м (однослойные наружные панели для 1 этажа толщиной 200 мм и 3-этажных домов толщиной 160 мм).Высота подвального этажа от пола до потолка 2,11 м, возможна установка цокольных панелей на ФБС с целью увеличения высоты подвала и устройства там кладовых, решается при привязке.
  
4. Отделка наружных трехслойных стеновых панелей в заводских условиях – «набрызг», панелей, выходящих на лоджию или балкон – окраска.
  
5. Кровля безрулонная железобетонная. Высота опорного парапета + кровельных панелей 2,38 м; при лифте с машинным помещением, его конструкция высотой 4,2 м для 10-ти этажного дома, 5,5 м для 18-ти этажного дома. При привязке возможно устройство крышной котельной. Парапетные панели с отверстиями для вентиляции холодного чердака. Можно применить ограждение кровли с отверстиями и без, высотой 1,2 м.
  
6. Балконы глубиной 600 мм, лоджии глубиной от 1,2 до 1,4 м. Есть железобетонные экраны лоджий.
  
7. При привязке и согласовании с заводом по желанию заказчика возможно изменение планировочных решений (площади кухонь, комнат, прихожих, санузлов). Для объединения кухни со смежной комнатой возможно применение внутренних панелей с проемом шириной до 1500 мм. При привязке секции возможно выполнение уступов – «ризалитов» в плане глубиной 1500 мм
  
8. Транспортировка изделий осуществляется панелевозами, объемных элементов – полуприцепами.
  
9. Для 10-ти этажных домов разработано 2 новых лестнично-лифтовых узла, где пожаробезопасная зона (ПБЗ) для маломобильных групп населения (МГН) предусмотрена в лестничной клетке, лифтовые холлы располагаются отдельно от нее. Для 18-ти этажных блок-секций также ПБЗ МГН можно разместить на лестничной площадке, не предусматривая при этом лифт для пожарных подразделений.

Варианты оконных проемов:



Пример ограждения кровли и изделий наверху:



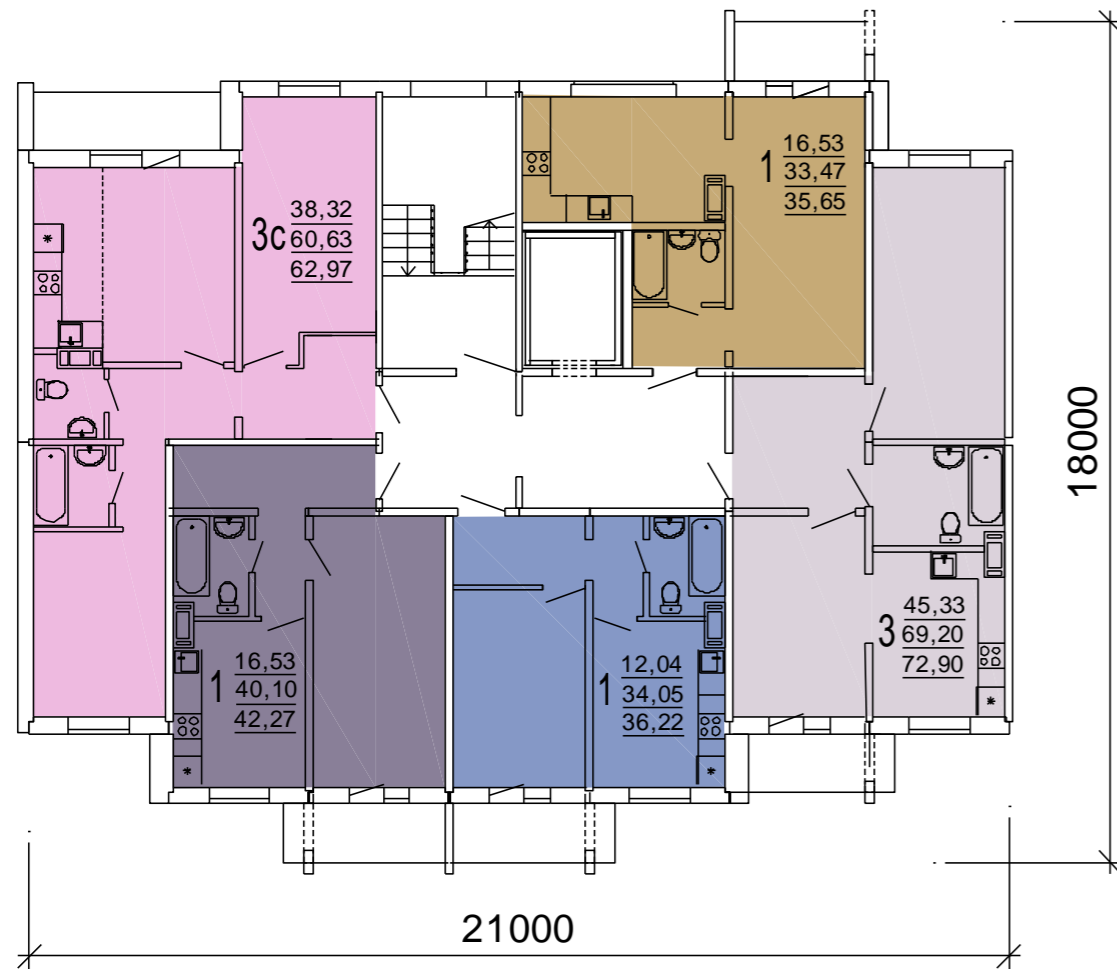
Варианты декоративных решеток для незадымляемой  
лестничной клетки:



Консольные лоджии для соблюдения требований  
пожарной безопасности:

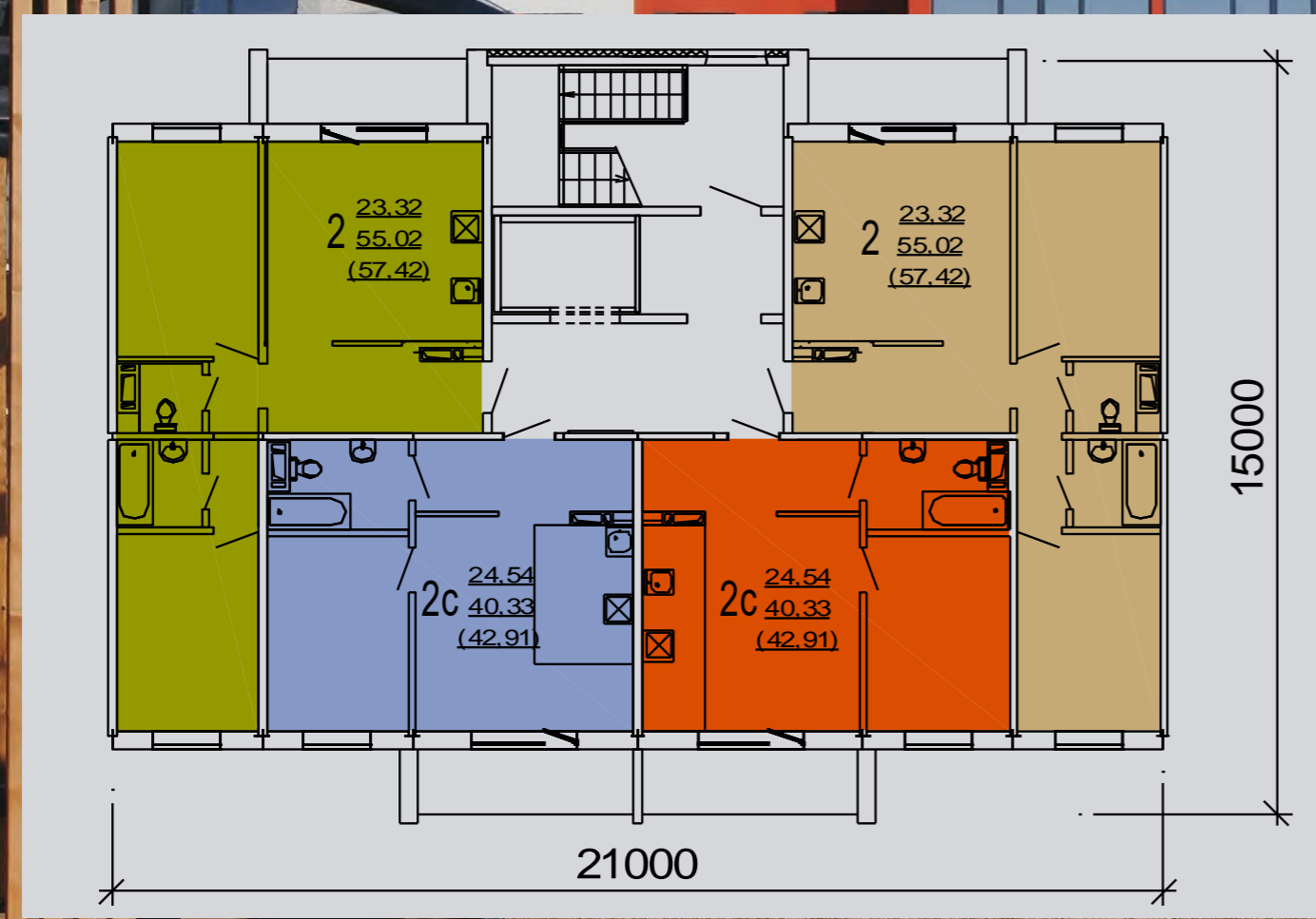


10 жилых этажей

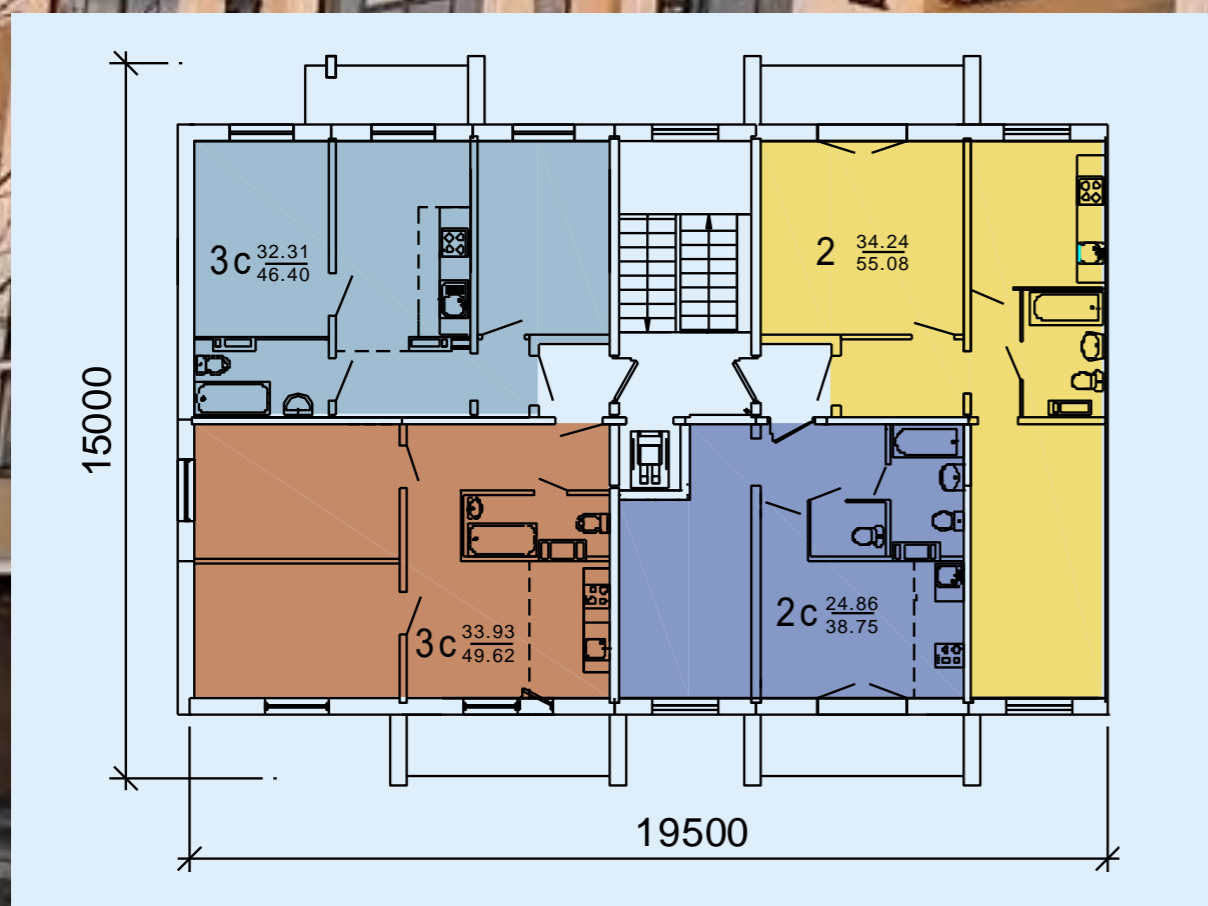


Лестнично-лифтовой узел со входом с 0,00 м

10 жилых этажей



Высокий первый этаж под торговые площади





Блок-секции северного исполнения из однослойных наружных стеновых панелей с отделкой в построенных условиях.

г. Ханты-Мансийск и Нягань





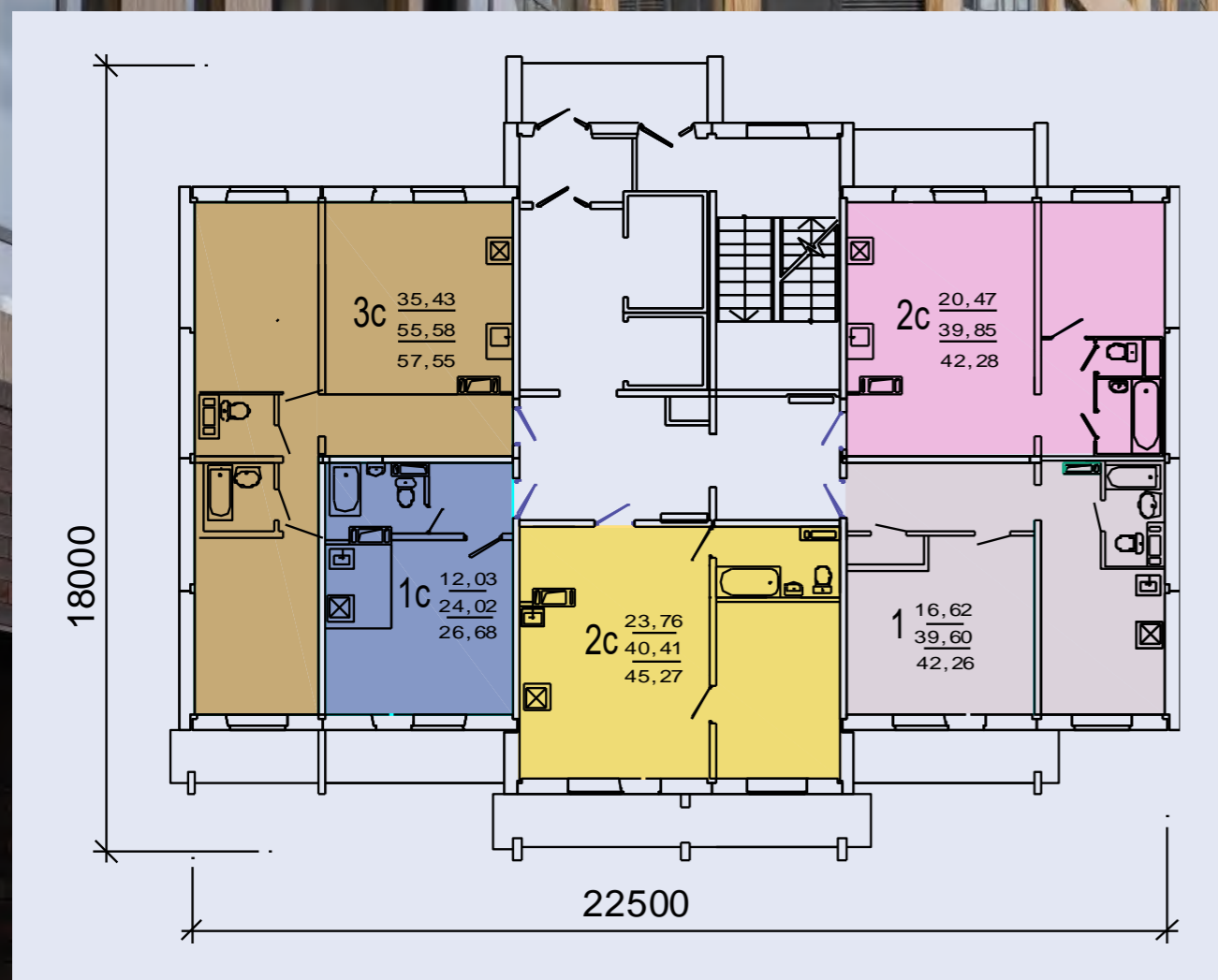
18 этажный дом  
17 жилых этажей

Г. Тюмень



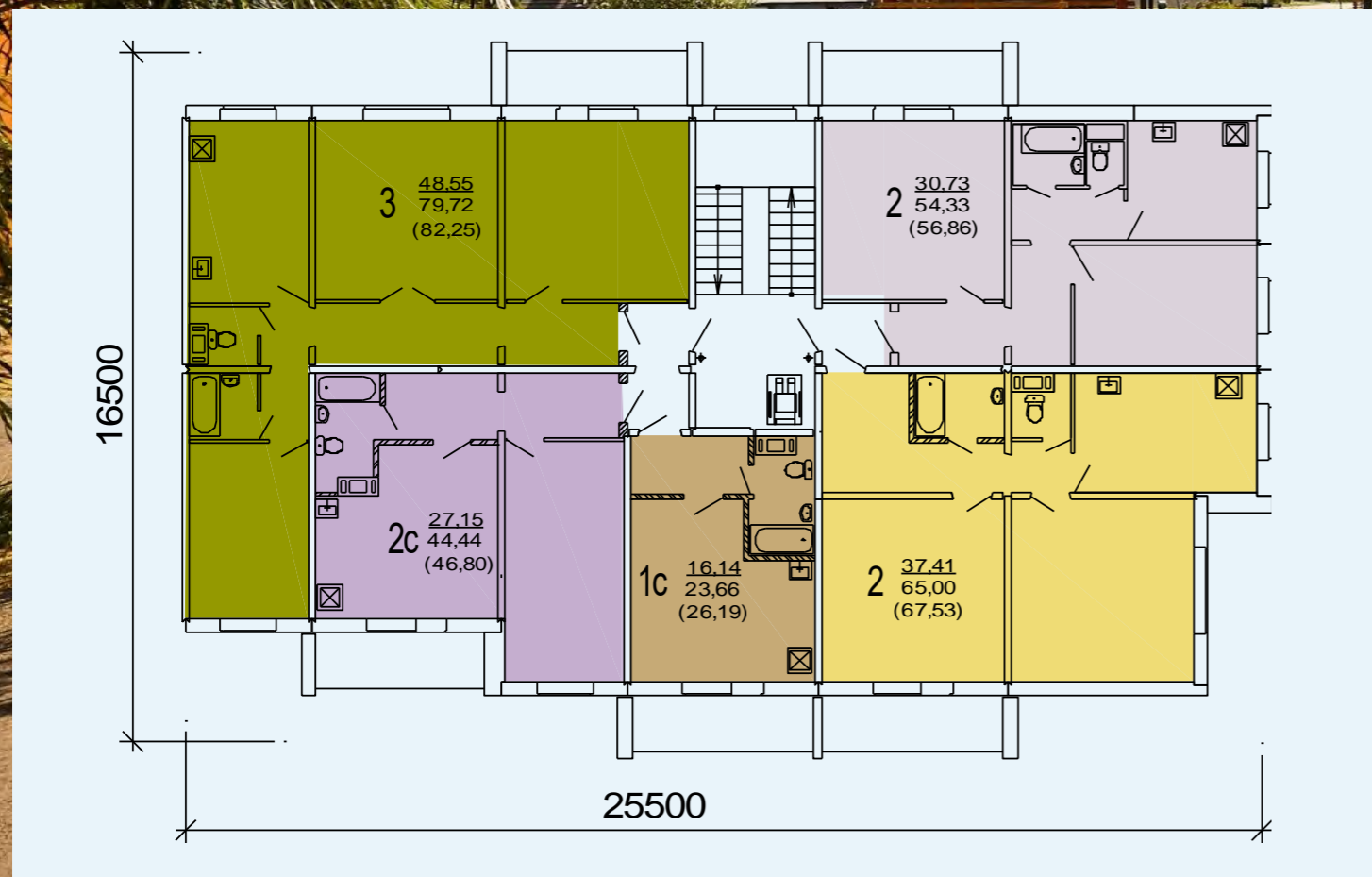
19 этажный дом  
18 жилых этажей

г. Екатеринбург



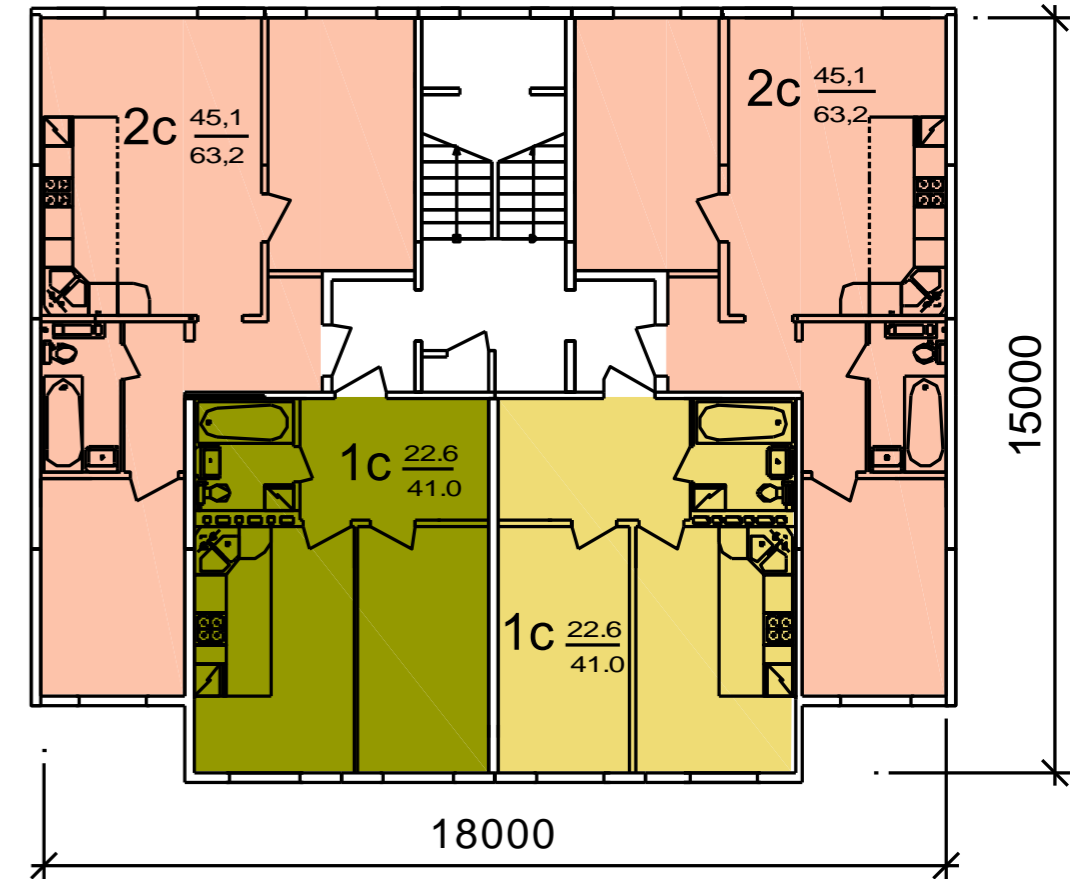
Малоэтажные дома

г.Курган





3 высоких жилых этажа из  
однослойных панелей с  
последующей отделкой в  
построечных условиях



Двух и трехэтажные детские сады



456313, Челябинская область  
г. Миасс, Объездная дорога, 8/23  
тел.: (3513)29-80-27

Представительство в г. Челябинске:  
ул. Энтузиастов, 11, офис 401  
тел.: (351)778-04-29, 232-01-05

e-mail: [kpd-miass@mail.ru](mailto:kpd-miass@mail.ru) [info@kpd-miass.ru](mailto:info@kpd-miass.ru)  
[www.kpd-miass.ru](http://www.kpd-miass.ru)

2025 г.